

DDC-02

Camicia donna in lino oversize

- Il lino è un tessuto resistente, termoregolatore e leggero.
- Look elegante e alla moda.
- Taglio oversize per uno stile casual.

100% lino. Tessuto. Taglio oversize con spalle spioventi. Pattina con bottoni con effetto madreperlato avorio. Le maniche terminano con polsini abbottonati e spacchetto alla cappuccina. Orlo a impuntura semplice a fondo capo. Capo lavato dopo la confezione: i colori possono variare leggermente da un capo all'altro.



Certificazioni

Informazioni complementari

Logistica



Paese d'origine



BD - Bangladesh

Codice doganale



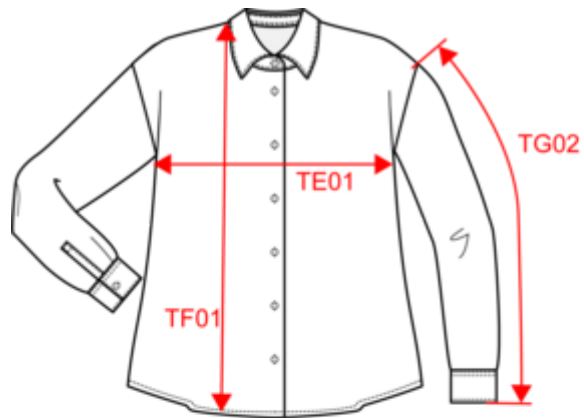
62069010



DDC-02

Camicia donna in lino oversize

Dimensioni



Measurements in cm	XS	S	M	L	XL
TE01 - 1/2 chest width at 1.5cm below armhole	51.00	54.00	57.00	60.00	63.00
TG02 - Long sleeve length	49.00	50.00	51.00	52.00	53.00

Sizes	Width (cm)	Height (cm)	Length (cm)	Net weight (kg)	Gross weight (kg)	Pieces/Box	Pieces/Bundle
XS	40.00	17.00	60.00	4.9	6.48	25	1
S	40.00	17.00	60.00	5.2	6.82	25	1
M	40.00	17.00	60.00	5.4	7.1	25	1
L	40.00	17.00	60.00	5.8	7.4	25	1
XL	40.00	19.00	60.00	6.1	7.75	25	1